

デイサービスが 日曜日も ご利用できます!!

人気のグループエクササイズ「TRX」も!



ご本人の健康維持や生きがいに♪
ご家族の休息やリフレッシュに♪

ライフナビひびきでは
お客様とご家族の
暮らしをご支援するため
日曜日もデイサービスを
営業しています!

ご利用時間

午前 9 時から

午後 4 時まで

定員/20名

料金は平日と同じです

想いに寄り添う

“自分らしい暮らし”を
実現できるように
きめ細かいサービスで
ご支援します

無料体験できます!

ご自宅までの
往復送迎付

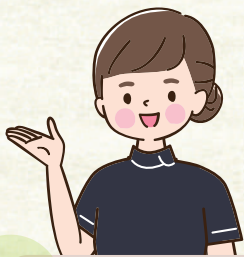
お気軽にお問い合わせ
ください!

リハビリ、入浴
できます!



スタッフ一同
笑顔でお待ちしております!





入浴、リハビリなど平日と変わらないサービス内容に加えて
皆様が笑顔になれる外出イベントや企画を予定しています！
お気軽にお問い合わせください！

豊富な機器・マシンと 「TRX」「スペースワンダー」



鍛えたい部分を集中的に鍛えるマシンと
全身をバランス良く楽しく鍛えるグループリハビリを
組み合わせ、効果的なプログラムを作成します

シナプソロジー& くもん学習療法



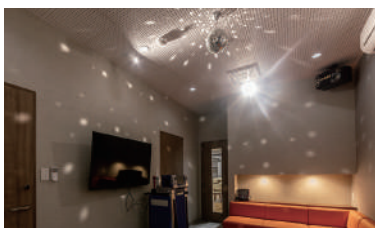
楽しく脳を活性化！
認知機能低下を予防する様々な
活動やプログラムを行っています

リフト付きの 個別浴槽



個別浴槽を完備し
ご自宅に近い環境で
ご入浴いただけます

アクティビティ カラオケ・カフェ



カラオケ、カフェ、将棋、創作
外出など様々な活動で
笑顔あふれる一日をご提供します

年中無休でサポート！

※年始を除く



当社では、お客様だけでなく
ご家族のサポートも
大切な役割だと考え
日曜日のご利用により
お客様とご家族の生活を
支援いたします

ライフナビひびきでは、お客様自身の目標やお身体の状態に合わせて、最適な環境をご提供しています。
多様なイベント、レクリエーション、専門職によるグループリハビリやマシントレーニング等充実のメニューに
加え、カフェやカラオケルームでリラックス&リフレッシュしていただけます。
お客様が安心して過ごせる空間と“楽しみ”をご提供できるよう、職員一同全力を尽くします！！

1日の流れ

一例であり、お客様によって異なります

9:00~
10:00

施設到着


9:10
健康
チェック


9:30
入浴


10:30
個別
リハビリ


12:00
食事


13:00
起立運動


13:30
グループ
リハビリ


15:00
各プログラム


15:00~
16:00
お送り


デイサービス

Life navi

ライフナビ ひびきの

◆介護保険の要支援及び要介護認定を受けた方が対象です◆

TEL 093-742-6701

〒808-0139 北九州市若松区小敷ひびきの2丁目2-10
ケアナビ直通 093-742-6704 FAX 093-742-6702
<https://www.yoshino-care.com>

